

60 cm frigorifero combinato libera installazione, acciaio inox Serie Professional

€ 1.829



RBM60F4FXNC

Questo frigorifero combinato a libera installazione da 60 cm ha una capacità totale di 331L e dispone di 3 ripiani, di cui 2 ad altezza variabile, e 3 balconcini. Il frigorifero è dotato di 2 cassetti con umidità regolabile, di cui uno chiller FrescoZero che permette di preservare al meglio carne e pesce ad una temperatura di circa 0°C.

Grazie al sistema Total No Frost puoi dire addio alla formazione di ghiaccio e batteri. L'interfaccia LED touch è stata progettata per la massima facilità di utilizzo, mentre l'illuminazione a LED garantisce una perfetta illuminazione su ogni livello.

La tecnologia PureBreeze UV elimina il 99,99% dei batteri e virus con raggi LED UV-C, mentre il filtro a carboni attivi filtra efficacemente gli odori e migliora la qualità dell'aria, mantenendo fresca l'atmosfera del frigorifero.

Scegliendo tra uno dei due kit di maniglie disponibili, della Serie Professional o della Serie Master, questi frigoriferi si abbinano alla perfezione a tutti gli altri elettrodomestici Bertazzoni per dare vita a una cucina coordinata dalle prestazioni eccezionali. I kit maniglie sono venduti separatamente.

Classe di efficienza energetica E.

[Guarda online](#)

Caratteristiche tecniche

Funzionalità

Caratteristiche generali

Misura	60 cm
Sistema di raffreddamento	Total No Frost
Interfaccia	interfaccia LED touch digitale interna
Funzioni a display	Super freeze, Eco mode
Illuminazione	illuminazione a LED
Allarme apertura porta	sì
Finitura porta	acciaio inox
Finitura corpo	bianco
Capacità netta frigorifero	230 L
Ripiani frigorifero	3 ad altezza variabile + 1 fisso
Cassetti frigorifero	1 cassetto frigorifero con umidità regolabile + 1 con funzione chiller con cassetto FrescoZero e umidità regolabile
Balconcini	3
Capacità netta freezer	100 L
Cassetti freezer	3
Rumorosità	41 dbA

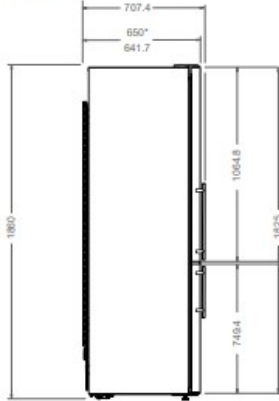
Specifiche tecniche

Classe energetica	E
Tensione e frequenza	220-240V, 50 Hz
Potenza assorbita (W)	197 W
Consumo energetico annuale (kWh)	250

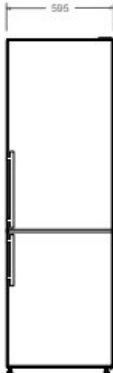
Dimensioni

PRODUCT DIMENSIONS

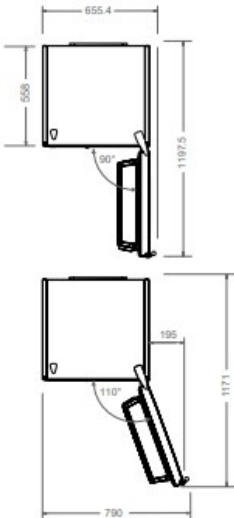
SIDE VIEW



FRONT VIEW



TOP VIEW



* with condenser

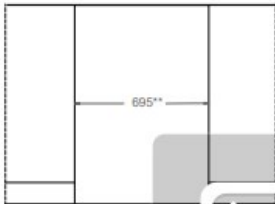
CUTOUT DIMENSIONS

SIDE VIEW



* dimension with a minimum clearance of 150 mm on top

FRONT VIEW



** dimension with a minimum clearance of 50 mm on both sides

TOP VIEW



*** dimension with a minimum clearance of 15 mm on back

